

PROPRIETES

Les ventilateurs centrifuges de gaine de la série WAX présentent l'avantage de transporter l'air sur un même axe. Cette caractéristique leur permet d'être montés "EN LIGNE" et d'être intégrés dans un réseau de gaine en évitant les coudes successifs.

D'un montage simple et rapide, ils peuvent être installés dans n'importe quelle position et fonctionnent aussi bien en extraction qu'en soufflage. Leurs diamètres d'aspiration et de refoulement correspondent aux diamètres standards de gaines les plus courants.

Leurs performances sont prévues pour vaincre les pertes de charges dues à la longueur d'un réseau de gaines et à la présence de plusieurs coudes.



UTILISATION

- Ventilation de locaux domestiques ou industriels.
- Soufflage.
- Température maximale d'utilisation : 60 °C.

DESCRIPTION

- . Boîtier : Acier recouvert d'une peinture époxy, assurant une très bonne résistance aux agents atmosphériques.
- . Turbine : A pales renversées.
- . Moteur :
 - A rotor extérieur, prévu pour un fonctionnement continu et sans entretien.
 - Thermo limiteur incorporé.
 - Protection IP 44.
 - 220 V Mono.

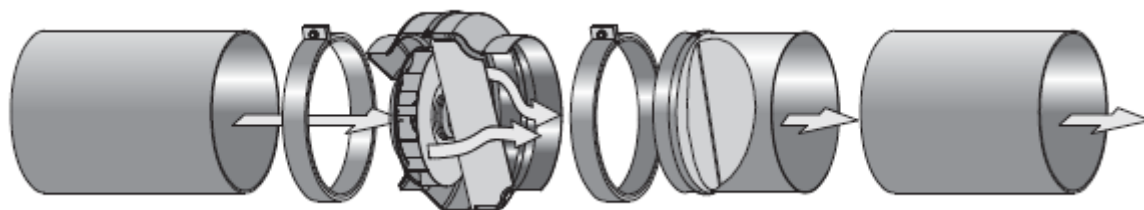
MONTAGE

Le confort acoustique sera d'autant plus assuré que le ventilateur sera installé dans un endroit éloigné du local à ventiler, tout en restant accessible.

ACCESSOIRES

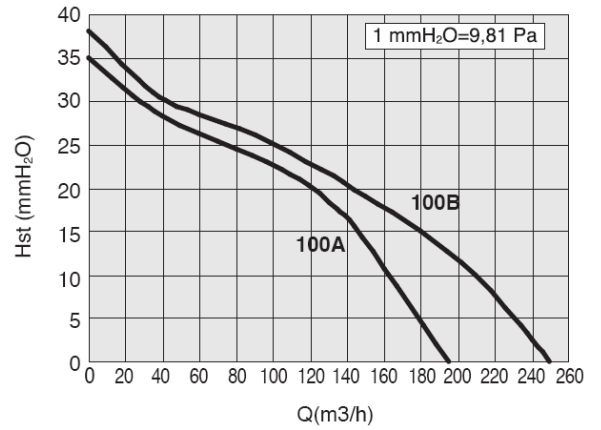
(A préciser à la commande)

- Etriers de fixation murale.
- Manchettes de raccordement.
- Volet automatique avec ressort de fermeture.
- Variateur de vitesse.



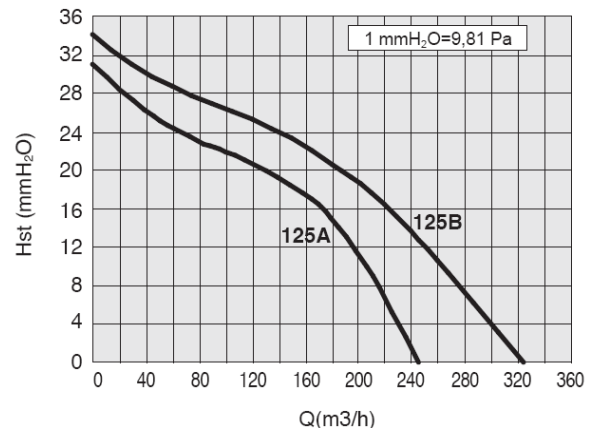
WAX 100

Modello Model	U	rpm	Pm (kW)	In (A)	Lp dB(A)	IP/CL	T.max (°C)	REG.
100 A	M	1990	0,07	0,30	40	X4/F	70	R15 o RVS
100 B	M	2530	0,07	0,30	45	X4/F	70	R15 o RVS



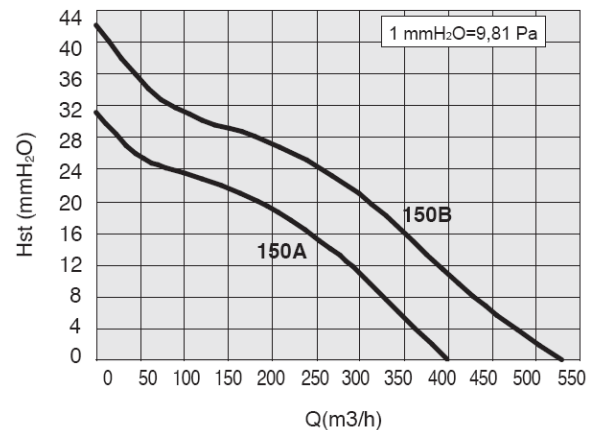
WAX 125

Modello Model	U	rpm	Pm (kW)	In (A)	Lp dB(A)	IP/CL	T.max (°C)	REG.
125 A	M	1700	0,07	0,34	42	X4/F	70	R15 o RVS
125 B	M	2400	0,07	0,30	45	X4/F	70	R15 o RVS



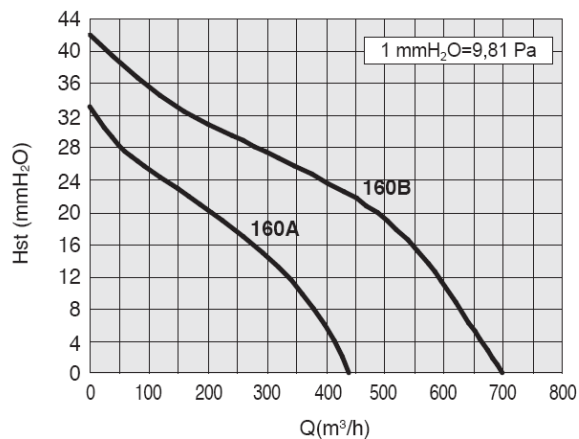
WAX 150

Modello Model	U	rpm	Pm (kW)	In (A)	Lp dB(A)	IP/CL	T.max (°C)	REG.
150 A	M	2470	0,07	0,30	46	X4/F	70	R15 o RVS
150 B	M	2450	0,08	0,40	45	X4/F	60	R15 o RVS



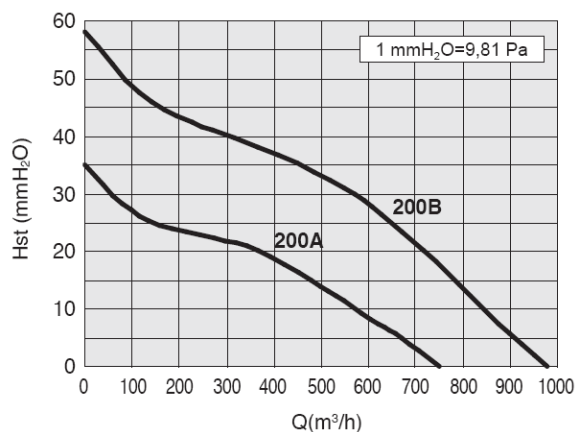
WAX 160

Modello Model	U	rpm	Pm (kW)	In (A)	Lp dB(A)	IP/CL	T.max (°C)	REG.
160 A	M	2395	0,07	0,30	46	X4/F	70	R15 o RVS
160 B	M	2550	0,110	0,50	47	X4/F	70	R15 o RVM



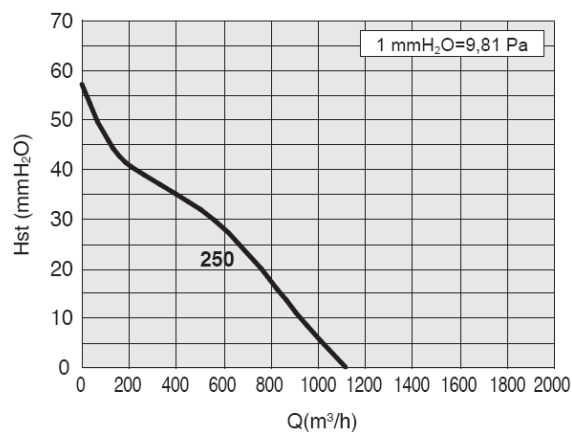
WAX 200

Modello Model	U	rpm	Pm (kW)	In (A)	Lp dB(A)	IP/CL	T.max (°C)	REG.
200 A	M	2450	0,08	0,40	50	X4/F	60	R15 o RVS
200 B	M	2700	0,150	0,70	50	X4/F	60	R15 o RVM



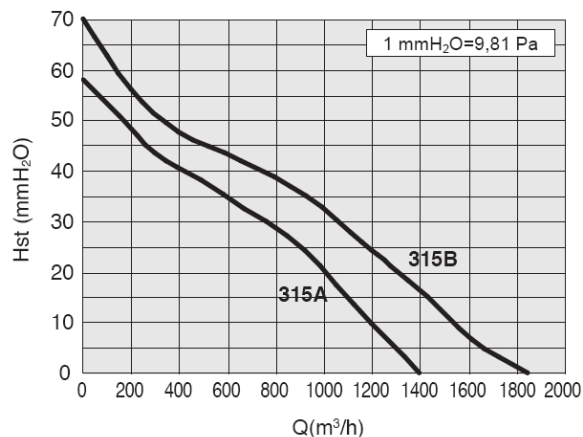
WAX 250

Modello Model	U	rpm	Pm (kW)	In (A)	Lp dB(A)	IP/CL	T.max (°C)	REG.
250	M	2550	0,17	0,78	53	X4/F	60	R15 o RVM



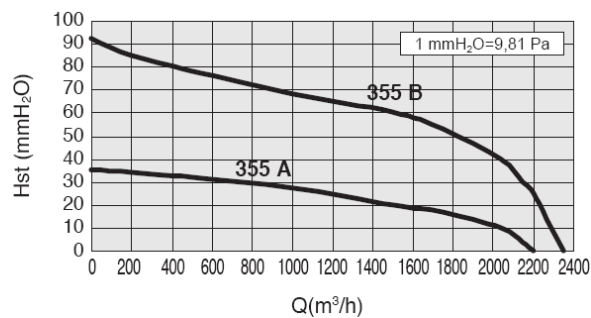
WAX 315

Modello Model	U	rpm	Pm (kW)	In (A)	Lp dB(A)	IP/CL	T _{max} (°C)	REG.
315 A	M	2645	0,15	0,80	54	X4/F	60	R15 o RVM
315 B	M	2630	0,30	1,30	59	X4/F	40	R15 o RVM

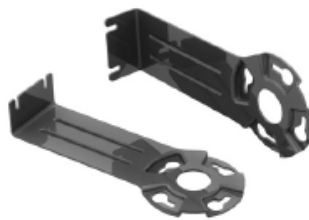
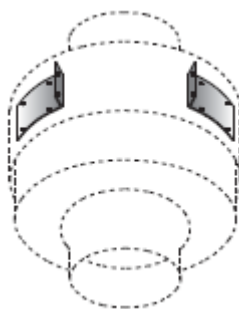


WAX 355

Modello Model	U	rpm	Pm (kW)	In (A)	Lp dB(A)	IP/CL	T _{max} (°C)	REG.
355 A	M	1330	0,24	1,12	57	X4/F	60	R15 o RVM
355 B	M	2560	0,65	2,82	77	X4/F	50	RV1



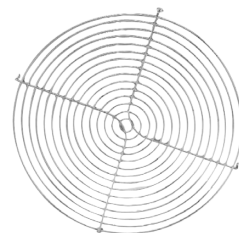
ACCESSOIRES DE MONTAGE



ETRIER DE FIXATION

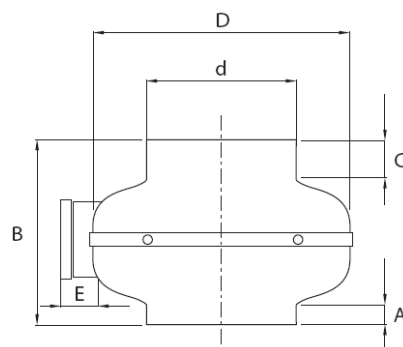


MANCHETTE DE RACCORDEMENT



GRILLE DE PROTECTION





Références	A	B	C	D	d	E	Kg
WAX 100 A	12	215	24	245	98	38	3
WAX 100 B	12	215	24	245	98	38	3
WAX 125 A	11	214	24	245	122	38	3
WAX 125 B	11	214	24	245	122	38	3
WAX 150 A	21	216	23	245	147	38	3
WAX 150 B	22	230	22	333	148	38	5
WAX 160 A	24	215	24	245	157	38	3
WAX 160 B	21	230	22	333	158	38	5
WAX 200 A	22	230	27	333	198	38	5
WAX 200 B	22	230	27	333	198	38	5
WAX 250	22	230	35	333	248	38	5
WAX 315 A	30	297	52	404	314	38	8
WAX 315 B	30	308	52	404	314	38	9
WAX 355 A	44	400	50	484	355	38	12
WAX 255 B	44	400	50	484	355	38	14