

Bras articulés d'aspiration Ø 100 mm

Version **standard**, montage **sur table**

Références :

100-3-450-400 BM
100-3-550-450 BM
100-3-650-550 BM
100-3-900-650 BM
100-3-1050-850 BM

Rayons d'action :

jusqu'à 1 040 mm
jusqu'à 1 185 mm
jusqu'à 1 370 mm
jusqu'à 1 710 mm
jusqu'à 2 130 mm

Codes :

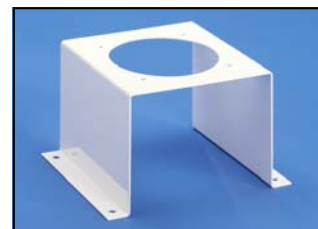
100-4540-1-5
100-5545-1-5
100-6555-1-5
100-9065-1-5 ¹
100-10585-1-5 ²

¹ Equipé d'un vérin à gaz

² Equipé de deux vérins à gaz



Bras représenté : 100-3-900-650 BM



Etrier de fixation
Réf. 30-100-5
Code : 30-100-5



Hotte circulaire aluminium
Diamètre : 350 mm
Réf. 100-350 HR
Code : 1-10036-5



Hotte circulaire aluminium
laqué blanc
Diamètre : 350 mm
Réf. 100-350 HR B
Code : 1-10036-5-5



Ecran d'aspiration
L x l (mm) : 420 x 280
Réf. 100-420-280 PC
Code : 1-1004228-5



Cône d'aspiration
aluminium
Diamètre : 200 mm
Réf. 100-200 H
Code : 1-10024



Cône d'aspiration
aluminium laqué blanc
Diamètre : 200 mm
Réf. 100-200 HR
Code : 1-10024-5



Hotte circulaire
transparente
polycarbonate
Diamètre : 350 mm
Réf. 100-350 PC
Code : 1-10035-5



Hotte circulaire
transparente
polycarbonate
Diamètre : 500 mm
Réf. 100-500 PC
Code : 1-10050-5

Bras articulés d'aspiration Ø 100 mm

Version **standard**, montage **mural**

Références :

100-3-450-400 HM
 100-3-550-450 HM
 100-3-650-550 HM
 100-3-900-650 HM
 100-3-1050-850 HM
 100-3-1350-1050 HM

rayons d'action :

jusqu'à 1 040 mm
 jusqu'à 1 185 mm
 jusqu'à 1 370 mm
 jusqu'à 1 710 mm
 jusqu'à 2 130 mm
 jusqu'à 2 630 mm

Codes :

100-4540-2-5
 100-5545-2-5
 100-6555-2-5
 100-9065-2-5 ¹
 100-10585-2-5 ²
 100-135105-2-5 ²

¹ Equipé d'un vérin à gaz
² Equipé de deux vérins à gaz



Bras représenté : 100-3-900-650 HM



Console de fixation murale
 Réf. 100-350 VB
 Code : 2-10035



Pièce de réduction
 Réf. 125-100 RM
 Code : 4-100125



Hotte circulaire aluminium
 Diamètre : 350 mm
 Réf. 100-350 HR
 Code : 1-10036-5



Hotte circulaire aluminium
 laqué blanc
 Diamètre : 350 mm
 Réf. 100-350 HR B
 Code : 1-10036-5-5



Ecran d'aspiration
 L x l (mm) : 420 x 280
 Réf. 100-420-280 PC
 Code : 1-1004228-5



Cone d'aspiration
 aluminium
 Diamètre : 200 mm
 Réf. 100-200 H
 Code : 1-10024



Cone d'aspiration
 aluminium laqué blanc
 Diamètre : 200 mm
 Réf. 100-200 HR
 Code : 1-10024-5



Hotte circulaire
 transparente
 polycarbonate
 Diamètre : 350 mm
 Réf. 100-350 PC
 Code : 1-10035-5



Hotte circulaire
 transparente
 polycarbonate
 Diamètre : 500 mm
 Réf. 100-500 PC
 Code : 1-10050-5

Bras articulés d'aspiration Ø 100 mm

Version **standard**, montage **sous plafond**

Références :

100-3-550-450 HMS
100-3-650-550 HMS
100-3-900-650 HMS
100-3-1050-850 HMS
100-3-1350-1050 HMS

Rayons d'action :

jusqu'à 1 185 mm
jusqu'à 1 370 mm
jusqu'à 1 710 mm
jusqu'à 2 130 mm
jusqu'à 2 630 mm

Codes :

100-5545-3-5
100-6555-3-5
100-9065-3-5 ¹
100-10585-3-5 ²
100-135105-3-5 ²

¹ Equipé d'un vérin à gaz

² Equipé de deux vérins à gaz



Colonne de plafond lg = 500 mm

Réf. 100-500 SK Code : 2-100-500

Colonne de plafond lg = 750 mm

Réf. 100-750 SK Code : 2-100-750

Colonne de plafond lg = 1 000 mm

Réf. 100-1000 SK Code : 2-100-1000



Bras représenté : 100-3-900-650 HMS



Hotte circulaire aluminium

Diamètre : 350 mm

Réf. 100-350 HR

Code : 1-10036-5



Hotte circulaire aluminium

laqué blanc

Diamètre : 350 mm

Réf. 100-350 HR B

Code : 1-10036-5-5



Ecran d'aspiration

L x l (mm) : 420 x 280

Réf. 100-420-280 PC

Code : 1-1004228-5



Cône d'aspiration

aluminium

Diamètre : 200 mm

Réf. 100-200 H

Code : 1-10024



Cône d'aspiration

aluminium laqué blanc

Diamètre : 200 mm

Réf. 100-200 HR

Code : 1-10024-5



Hotte circulaire

transparente

polycarbonate

Diamètre : 350 mm

Réf. 100-350 PC

Code : 1-10035-5



Hotte circulaire

transparente

polycarbonate

Diamètre : 500 mm

Réf. 100-500 PC

Code : 1-10050-5

Bras articulés d'aspiration Ø 75 mm

Version **standard**, montage **sur table**, articulations **blanches** ou **rouges**

Références :

75-3-350-350 BM B
75-3-550-450 BM B
75-3-650-550 BM B
75-3-900-650 BM B

Rayons d'action :

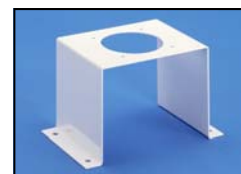
jusqu'à 830 mm
jusqu'à 1 105 mm
jusqu'à 1 290 mm
jusqu'à 1 620 mm

Codes :

75-3535-1-5
75-5545-1-5
75-6555-1-5
75-9065-1-5



Console de table
Réf. 75-100 BB
Code : 2-7510



Etrier de fixation
Réf. 30-75-5-5
Code : 30-75-5-5



Cône d'aspiration
aluminium
Diamètre : 200 mm
Réf. 75-200 H B
Code : 1-7524



Cône d'aspiration
aluminium
laqué blanc
Diamètre : 200 mm
Réf. 75-200 HR B
Code : 1-7524-5



Bec d'aspiration
aluminium
Longueur : 250 mm
Réf. 75-250 A
Code : 1-7525



Bec d'aspiration
aluminium
laqué blanc
Longueur : 250 mm
Réf. 75-250 AB
Code : 1-7526-5



Hotte rectangulaire
transparente
polycarbonate
Réf. 75-420-320 PC B
Code : 1-754232-5



Buse plate
aluminium
Largeur : 250 mm
Réf. 75-250 H B
Code : 1-7525-5



Hotte circulaire
transparente
polycarbonate
Diamètre : 280 mm
Réf. 75-280 PC B
Code : 1-7528-5



Hotte circulaire
transparente
polycarbonate
Diamètre : 350 mm
Réf. 75-350 PC B
Code : 1-7535-5



Ecran d'aspiration
L x l (mm) : 330 x 240
Réf. 75-330-240 PC B
Code : 1-753324-5

Bras articulés d'aspiration Ø 75 mm

Version **standard**, montage **mural**, articulations **blanches** ou **rouges**

Références :

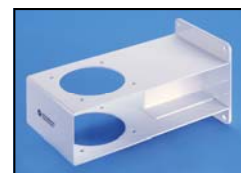
75-3-350-350 HM B
 75-3-350-900 HM B
 75-3-550-450 HM B
 75-3-650-550 HM B
 75-3-900-650 HM X1 B
 75-3-900-900 HM X2 B

Rayons d'action :

jusqu'à 795 mm
 jusqu'à 1 200 mm
 jusqu'à 1 060 mm
 jusqu'à 1 230 mm
 jusqu'à 1 550 mm
 jusqu'à 1 990 mm

Codes :

75-3535-2-5
 75-3590-2-5
 75-5545-2-5
 75-6555-2-5
 75-9065-2-22-5 ¹
 75-9090-2-22-5 ²



Console de fixation murale
 Réf. 75-250 VB
 Code : 2-7525

¹ Equipé d'un vérin à gaz
² Equipé de deux vérins à gaz



Bras représenté : 75-3-650-550 HM B



Pièce de réduction
 Réf. 75-100 RM
 Code : 4-10075



Pièce de réduction
 Réf. 75-80 RM
 Code : 4-8075



Cône d'aspiration aluminium
 Diamètre : 200 mm
 Réf. 75-200 HR ALU
 Code : 1-7524



Cône d'aspiration aluminium laqué blanc
 Diamètre : 200 mm
 Réf. 75-200 HR B
 Code : 1-7524-5



Bec d'aspiration aluminium
 Longueur : 250 mm
 Réf. 75-250 A
 Code : 1-7525



Bec d'aspiration aluminium laqué blanc
 Longueur : 250 mm
 Réf. 75-250 AB
 Code : 1-7526-5



Hotte rectangulaire transparente polycarbonate
 Réf. 75-420-320 PC B
 Code : 1-754232-5



Buse plate aluminium
 Largeur : 250 mm
 Réf. 75-250 H B
 Code : 1-7525-5



Hotte circulaire transparente polycarbonate
 Diamètre : 280 mm
 Réf. 75-280 PC B
 Code : 1-7528-5



Hotte circulaire transparente polycarbonate
 Diamètre : 350 mm
 Réf. 75-350 PC B
 Code : 1-7535-5



Ecran d'aspiration L x l (mm) : 330 x 240
 Réf. 75-330-240 PC B
 Code : 1-753324-5

Bras articulés d'aspiration Ø 75 mm

Version **standard**, montage **sous plafond**,
articulations **blanches** ou **rouges**

Références :

75-3-350-350 HMS B
75-3-350-900 HMS B
75-3-550-450 HMS B
75-3-650-550 HMS B
75-3-900-650 HMS X1 B
75-3-900-900 HMS X2 B

Rayons d'action :

jusqu'à 795 mm
jusqu'à 1 200 mm
jusqu'à 1 060 mm
jusqu'à 1 230 mm
jusqu'à 1 550 mm
jusqu'à 1 990 mm

Codes :

75-3535-3-5
75-3590-3-5
75-5545-3-5
75-6555-3-5
75-9065-3-22-5 ¹
75-9090-3-22-5 ²

¹ Equipé d'un vérin à gaz

² Equipé de deux vérins à gaz



Bras représenté : 75-3-550-450 HMS B



Cône d'aspiration aluminium
Diamètre : 200 mm
Réf. 75-200 HR ALU
Code : 1-7524



Cône d'aspiration aluminium
laqué blanc
Diamètre : 200 mm
Réf. 75-200 HR B
Code : 1-7524-5



Bec d'aspiration aluminium
Longueur : 250 mm
Réf. 75-250 A
Code : 1-7525



Bec d'aspiration aluminium
laqué blanc
Longueur : 250 mm
Réf. 75-250 AB
Code : 1-7526-5



Hotte circulaire transparente polycarbonate
Diamètre : 350 mm
Réf. 75-350 PC B
Code : 1-7535-5



Ecran d'aspiration
L x l (mm) : 330 x 240
Réf. 75-330-240 PC B
Code : 1-753324-5



Colonne de plafond lg = 250 mm
Réf. 75-250 SK
Code : 2-250-20 (Refolement vertical)
Colonne de plafond lg = 500 mm
Réf. 75-500 SK
Code : 2-500-80 (Refolement côté)
Réf. 75-500 SKP
Code : 2-500-20 (Refolement vertical)
Colonne de plafond lg = 750 mm
Réf. 75-750 SK
Code : 2-750-80 (Refolement côté)
Réf. 75-750 SKP
Code : 2-750-20 (Refolement vertical)
Colonne de plafond lg = 1 000 mm
Réf. 75-1000 SK
Code : 2-1000-80 (Refolement côté)
Réf. 75-1000 SKP
Code : 2-1000-20 (Refolement vertical)



Hotte rectangulaire transparente polycarbonate
Réf. 75-420-320 PC B
Code : 1-754232-5



Buse plate aluminium
Largeur : 250 mm
Réf. 75-250 H B
Code : 1-7525-5



Hotte circulaire transparente polycarbonate
Diamètre : 280 mm
Réf. 75-280 PC B
Code : 1-7528-5

Bras articulés d'aspiration Ø 50 mm

Version **standard**, montage **sur table**,
articulations **blanches** ou **rouges**

Références :

50-3-375-275 BM B
50-3-475-375 BM B
50-3-575-475 BM B
50-3-875-475 BM B

Rayons d'action :

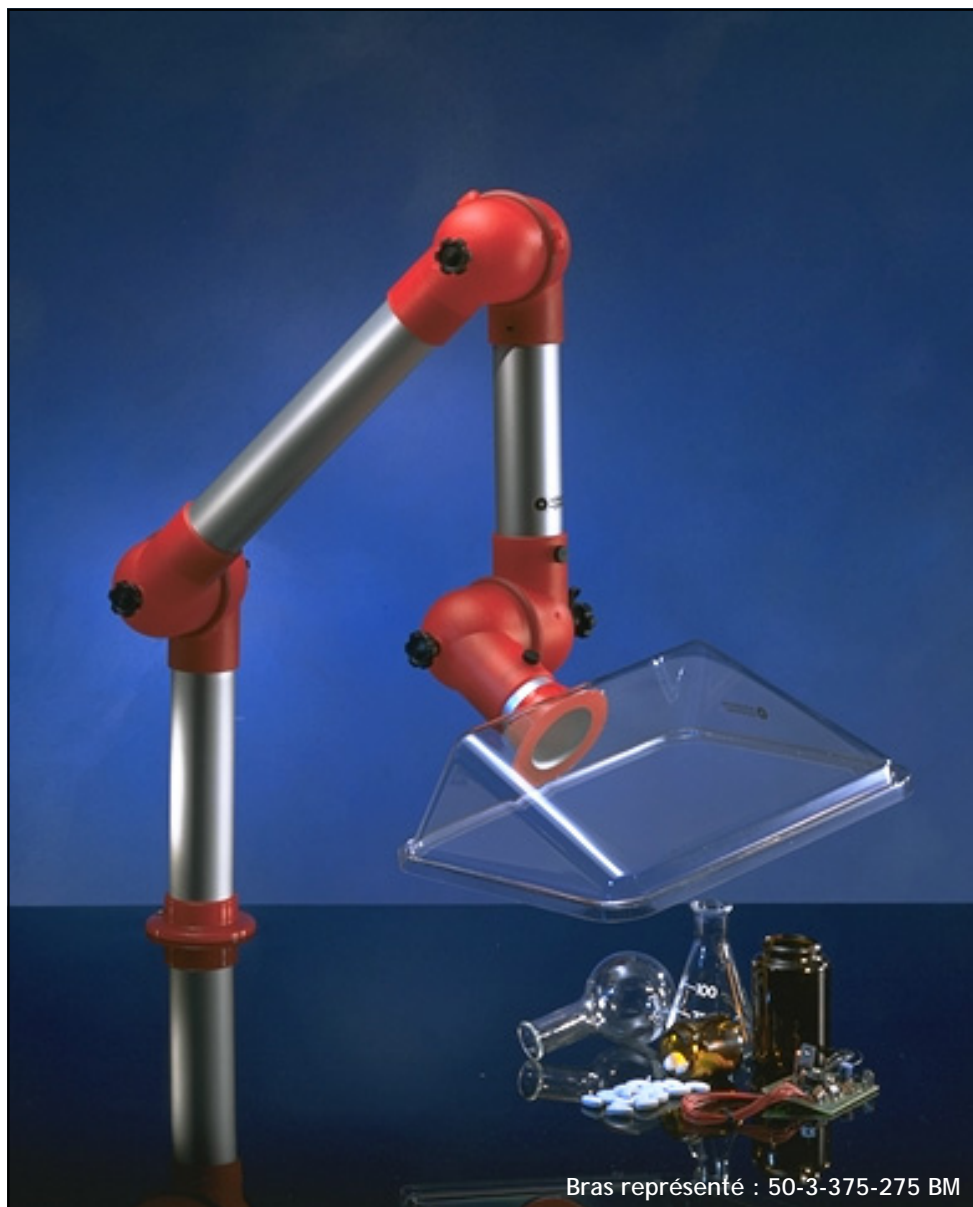
jusqu'à 765 mm
jusqu'à 945 mm
jusqu'à 1 125 mm
jusqu'à 1 425 mm

Codes :

50-3727-1-5
50-4737-1-5
50-5747-1-5
50-8747-1-5



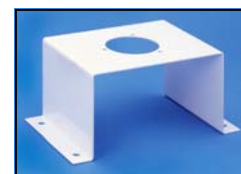
Pièce de réduction
Réf. 50-80 RM
Code : 4-8050
Réf. 50-63 RM
Code : 4-6350



Bras représenté : 50-3-375-275 BM



Console de table
Réf. 50-100 BB
Code : 2-5010



Etrier de fixation
Réf. 30-50-5-5
Code : 30-50-5-5



Bec d'aspiration alu
Longueur : 210 mm
Réf. 50-210 A
Code : 1-5021



Bec d'aspiration alu
Longueur : 310 mm
Réf. 50-310 A
Code : 1-5031



Bec d'aspiration alu
avec embout en
polypropylène
Longueur : 210 mm
Réf. 50-210 PP A B
Code : 1-5022-5



Bec d'aspiration alu
avec embout en
polypropylène
Longueur : 310 mm
Réf. 50-310 PP A B
Code : 1-5032-5



Buse plate alu
Largeur : 200 mm
Réf. 50-200 H B
Code : 1-5020-5



Buse plate alu
Largeur : 100 mm
Réf. 50-100 H B
Code : 1-5010-5



Ecran d'aspiration
L x l (mm) : 330 x 240
Réf. 50-330-240 PC B
Code : 1-503324-5



Hotte rectangulaire
transparente
polycarbonate
Réf. 50-245-220 PC B
Code : 1-502422-5



Hotte rectangulaire
transparente
polycarbonate
Réf. 50-200-150 PC B
Code : 1-502015-5



Hotte circulaire
transparente
polycarbonate
Diamètre : 280 mm
Réf. 50-280 PC B
Code : 1-5028-5



Hotte circulaire
transparente
polycarbonate
Diamètre : 350 mm
Réf. 50-350 PC B
Code : 1-5035-5



Cône d'aspiration
aluminium
laqué blanc
Diamètre : 200 mm
Réf. 50-200 HR B
Code : 1-5024-5

Bras articulés d'aspiration Ø 50 mm

Version **standard**, montage **mural**,
articulations **blanches** ou **rouges**

Références :

50-3-375-275 HM B
50-3-475-375 HM B
50-3-475-675 HM B
50-3-575-475 HM B
50-3-875-475 HM B
50-3-875-875 HM B

Rayons d'action :

jusqu'à 750 mm
jusqu'à 910 mm
jusqu'à 1 125 mm
jusqu'à 1 080 mm
jusqu'à 1 380 mm
jusqu'à 1 660 mm

Codes :

50-3727-2-5
50-4737-2-5
50-4767-2-5
50-5747-2-5
50-8747-2-5
50-8787-2-5



Console de fixation murale
Réf. 50-200 VB
Code : 2-5020



Pièce de réduction
Réf. 50-80 RM
Code : 4-8050
Réf. 50-63 RM
Code : 4-6350



Bras représenté : 50-3-475-675 HM B



Bec d'aspiration alu
Longueur : 210 mm
Réf. 50-210 A
Code : 1-5021



Bec d'aspiration alu
Longueur : 310 mm
Réf. 50-310 A
Code : 1-5031



Bec d'aspiration alu avec embout en polypropylène
Longueur : 210 mm
Réf. 50-210 PP A B
Code : 1-5022-5



Bec d'aspiration alu avec embout en polypropylène
Longueur : 310 mm
Réf. 50-310 PP A B
Code : 1-5032-5



Buse plate alu
Largeur : 200 mm
Réf. 50-200 H B
Code : 1-5020-5



Buse plate alu
Largeur : 100 mm
Réf. 50-100 H B
Code : 1-5010-5



Ecran d'aspiration
L x l (mm) : 330 x 240
Réf. 50-330-240 PC B
Code : 1-503324-5



Hotte rectangulaire transparente polycarbonate
Réf. 50-245-220 PC B
Code : 1-502422-5



Hotte rectangulaire transparente polycarbonate
Réf. 50-200-150 PC B
Code : 1-502015-5



Hotte circulaire transparente polycarbonate
Diamètre : 280 mm
Réf. 50-280 PC B
Code : 1-5028-5



Hotte circulaire transparente polycarbonate
Diamètre : 350 mm
Réf. 50-350 PC B
Code : 1-5035-5



Cône d'aspiration aluminium laqué blanc
Diamètre : 200 mm
Réf. 50-200 HR B
Code : 1-5024-5

Bras articulés d'aspiration Ø 50 mm

Version **standard**, montage **sous plafond**,
articulations **blanches** ou **rouges**



Références :

50-3-375-275 HMS B
50-3-475-375 HMS B
50-3-475-675 HMS B
50-3-575-475 HMS B
50-3-875-475 HMS B
50-3-875-875 HMS B

Rayons d'action :

jusqu'à 750 mm
jusqu'à 910 mm
jusqu'à 1 125 mm
jusqu'à 1 080 mm
jusqu'à 1 380 mm
jusqu'à 1 660 mm

Codes :

50-3727-3-5
50-4737-3-5
50-4767-3-5
50-5747-3-5
50-8747-3-5
50-8787-3-5

Colonne de plafond lg = 250 mm

Réf. 50-250 SK

Code : 2-250-80 (Refolement côté)

Réf. 50-250 SKP

Code : 2-250-20 (Refolement vertical)

Colonne de plafond lg = 500 mm

Réf. 50-500 SK

Code : 2-500-80 (Refolement côté)

Réf. 50-500 SKP

Code : 2-500-20 (Refolement vertical)

Colonne de plafond lg = 750 mm

Réf. 50-750 SK

Code : 2-750-80 (Refolement côté)

Réf. 50-750 SKP

Code : 2-750-20 (Refolement vertical)

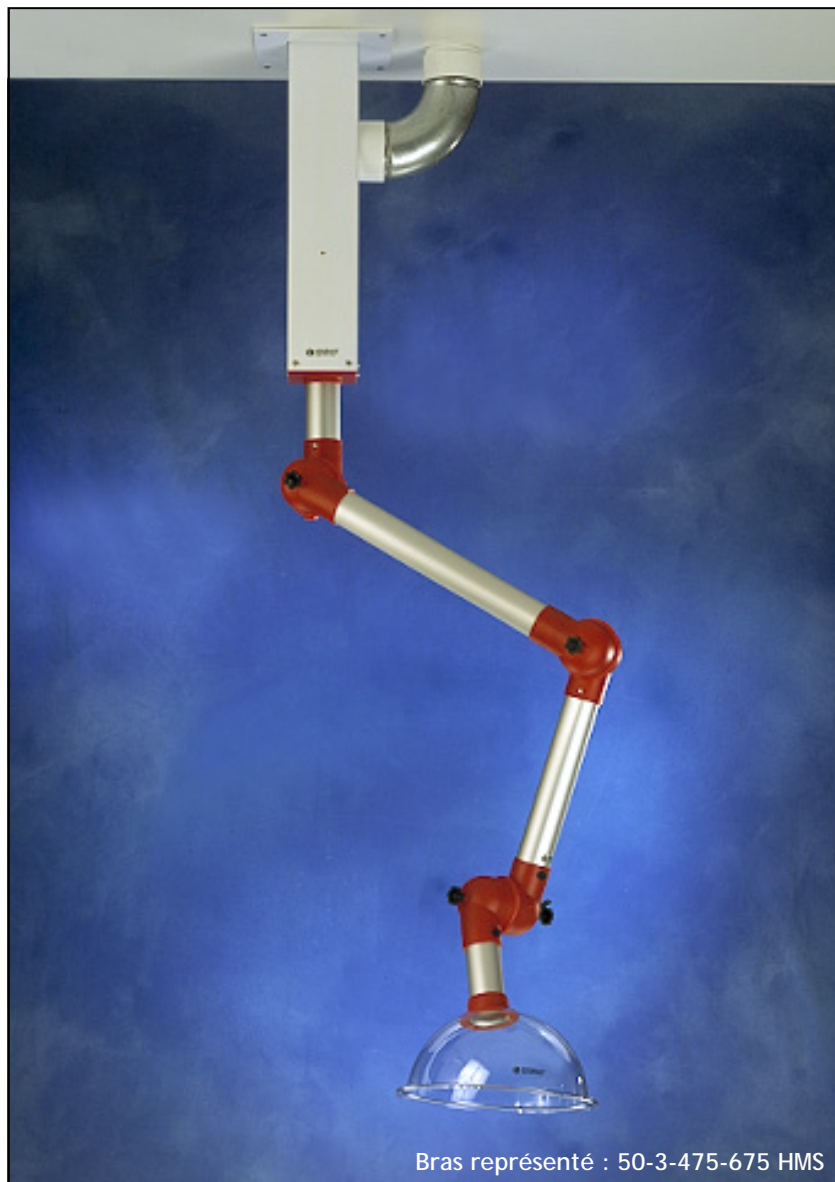
Colonne de plafond lg = 1 000 mm

Réf. 50-1000 SK

Code : 2-1000-80 (Refolement côté)

Réf. 50-1000 SKP

Code : 2-1000-20 (Refolement vertical)



Bec d'aspiration alu
Longueur : 210 mm
Réf. 50-210 A
Code : 1-5021



Bec d'aspiration alu
Longueur : 310 mm
Réf. 50-310 A
Code : 1-5031



Bec d'aspiration alu
avec embout en
polypropylène
Longueur : 210 mm
Réf. 50-210 PP A B
Code : 1-5022-5



Bec d'aspiration alu
avec embout en
polypropylène
Longueur : 310 mm
Réf. 50-310 PP A B
Code : 1-5032-5



Buse plate alu
Largeur : 200 mm
Réf. 50-200 H B
Code : 1-5020-5



Buse plate alu
Largeur : 100 mm
Réf. 50-100 H B
Code : 1-5010-5



Ecran d'aspiration
L x l (mm) : 330 x 240
Réf. 50-330-240 PC B
Code : 1-503324-5



Hotte rectangulaire
transparente
polycarbonate
Réf. 50-245-220 PC B
Code : 1-502422-5



Hotte rectangulaire
transparente
polycarbonate
Réf. 50-200-150 PC B
Code : 1-502015-5



Hotte circulaire
transparente
polycarbonate
Diamètre : 280 mm
Réf. 50-280 PC B
Code : 1-5028-5



Hotte circulaire
transparente
polycarbonate
Diamètre : 350 mm
Réf. 50-350 PC B
Code : 1-5035-5



Cône d'aspiration
aluminium
laqué blanc
Diamètre : 200 mm
Réf. 50-200 HR B
Code : 1-5024-5