

Bras articulés d'aspiration Ø 100 mm

Version **ATEX**, montage **sur table**

Références :

100-3-450-400 BM ATEX
100-3-550-450 BM ATEX
100-3-650-550 BM ATEX
100-3-900-650 BM ATEX
100-3-1050-850 BM ATEX

Rayons d'action :

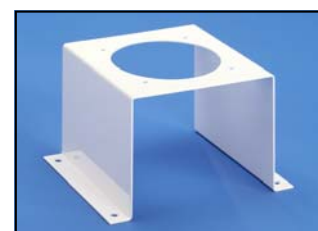
jusqu'à 1 040 mm
jusqu'à 1 185 mm
jusqu'à 1 370 mm
jusqu'à 1 710 mm
jusqu'à 2 130 mm

Codes :

100-4540-1-6
100-5545-1-6
100-6555-1-6
100-9065-1-6 ¹
100-10585-1-6 ²

¹ Equipé d'un vérin à gaz

² Equipé de deux vérins à gaz



Etrier de fixation
Réf. 30-100-5
Code : 30-100-5



Ecran d'aspiration
L x l (mm) : 420 x 280
Réf. 100-420-280 PP ATEX
Code informatique : 1-1004228-6



Cône d'aspiration
aluminium
Diamètre : 200 mm
Réf. 100-200 HR ATEX
Code informatique : 1-10024-6



Hotte circulaire aluminium
Diamètre : 350 mm
Réf. 100-350 HR ATEX
Code informatique : 1-10036-6



Hotte circulaire
polypropylène noir
Diamètre : 350 mm
Réf. 100-350 PP ATEX
Code informatique : 1-10035-6



Hotte circulaire
polypropylène noir
Diamètre : 500 mm
Réf. 100-500 PP ATEX
Code informatique : 1-10050-6

Bras articulés d'aspiration Ø 100 mm

Version **ATEX**, montage **mural**

Références :

100-3-450-400 HM ATEX
100-3-550-450 HM ATEX
100-3-650-550 HM ATEX
100-3-900-650 HM ATEX
100-3-1050-850 HM ATEX
100-3-1350-1050 HM ATEX

Rayons d'action :

jusqu'à 1 040 mm
jusqu'à 1 185 mm
jusqu'à 1 370 mm
jusqu'à 1 710 mm
jusqu'à 2 130 mm
jusqu'à 2 630 mm

Codes :

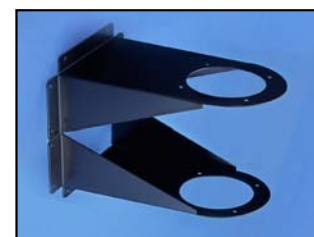
100-4540-2-6
100-5545-2-6
100-6555-2-6
100-9065-2-6 ¹
100-10585-2-6 ²
100-135105-2-6 ²

¹ Equipé d'un vérin à gaz

² Equipé de deux vérins à gaz



Console murale
Réf. 100-350 VB INOX
Code informatique : 2-10035-22



Console murale
Réf. 100-350 VBN
Code informatique : 2-10035-050



Pièce de réduction
Réf. 125-100 RM ATEX
Code informatique : 4-100125-6



Ecran d'aspiration
L x l (mm) : 420 x 280
Réf. 100-420-280 PP ATEX
Code informatique : 1-1004228-6



Cône d'aspiration
aluminium
Diamètre : 200 mm
Réf. 100-200 HR ATEX
Code informatique : 1-10024-6



Hotte circulaire aluminium
Diamètre : 350 mm
Réf. 100-350 HR ATEX
Code informatique : 1-10036-6



Hotte circulaire
polypropylène noir
Diamètre : 350 mm
Réf. 100-350 PP ATEX
Code informatique : 1-10035-6



Hotte circulaire
polypropylène noir
Diamètre : 500 mm
Réf. 100-500 PP ATEX
Code informatique : 1-10050-6

Bras articulés d'aspiration Ø 100 mm

Version **ATEX**, montage **sous plafond**

Références :

100-3-550-450 HMS ATEX
100-3-650-550 HMS ATEX
100-3-900-650 HMS ATEX
100-3-1050-850 HMS ATEX
100-3-1350-1050 HMS ATEX

Rayons d'action :

jusqu'à 1 185 mm
jusqu'à 1 370 mm
jusqu'à 1 710 mm
jusqu'à 2 130 mm
jusqu'à 2 630 mm

Codes :

100-5545-3-6
100-6555-3-6
100-9065-3-6 ¹
100-10585-3-6 ²
100-135105-3-6 ²

¹ Equipé d'un vérin à gaz

² Equipé de deux vérins à gaz



Colonne de plafond lg = 500 mm
Réf. 100-500 SK Code : 2-100-500-050
Colonne de plafond lg = 750 mm
Réf. 100-750 SK Code : 2-100-750-050
Colonne de plafond lg = 1 000 mm
Réf. 100-1000 SK Code : 2-100-1000-050
(existe en inox)



Ecran d'aspiration
L x l (mm) : 420 x 280
Réf. 100-420-280 PP ATEX
Code informatique : 1-1004228-6



Cône d'aspiration
aluminium
Diamètre : 200 mm
Réf. 100-200 HR ATEX
Code informatique : 1-10024-6



Hotte circulaire
aluminium
Diamètre : 350 mm
Réf. 100-350 HR ATEX
Code informatique : 1-10036-6



Hotte circulaire
polypropylène noir
Diamètre : 350 mm
Réf. 100-350 PP ATEX
Code informatique : 1-10035-6



Hotte circulaire
polypropylène noir
Diamètre : 500 mm
Réf. 100-500 PP ATEX
Code informatique : 1-10050-6

Bras articulés d'aspiration Ø 75 mm

Version **ATEX**, montage **sur table**

Références :

Rayons d'action :

Codes :

75-3-350-350 BM ATEX

jusqu'à 830 mm

75-3535-1-6

75-3-550-450 BM ATEX

jusqu'à 1 105 mm

75-5545-1-6

75-3-650-550 BM ATEX

jusqu'à 1 290 mm

75-6555-1-6



Bras représenté : 75-3-650-550 BM ATEX



Etrier de fixation
Réf. 30-75-5-6

Code : 30-75-5-6



Console de table
Réf. 75-100 BB NOIRE

Code : 2-7510-050



Cône d'aspiration

aluminium

Diamètre : 200 mm

Réf. 75-200 HR ATEX

Code : 1-7524-6



Bec d'aspiration

polypropylène noir

Longueur : 250 mm

Réf. 75-250 A ATEX

Code : 1-7525-6



Hotte circulaire

polypropylène noir

Diamètre : 350 mm

Réf. 75-350 PP ATEX

Code : 1-7535-6



Ecran d'aspiration

L x l (mm) : 330 x 240

Réf. 75-330-240 PP ATEX

Code : 1-753324-6

Bras articulés d'aspiration Ø 75 mm

Version **ATEX**, montage **mural**

Références :

75-3-350-350 HM ATEX
75-3-350-900 HM ATEX
75-3-550-450 HM ATEX
75-3-650-550 HM ATEX
75-3-900-650 HM ATEX
75-3-900-900 HM ATEX

Rayons d'action :

jusqu'à 795 mm
jusqu'à 1 200 mm
jusqu'à 1 060 mm
jusqu'à 1 230 mm
jusqu'à 1 550 mm
jusqu'à 1 990 mm

Codes :

75-3535-2-6
75-3590-2-6
75-5545-2-6
75-6555-2-6
75-9065-2-22-6 ¹
75-9090-2-22-6 ²

¹ Equipé d'un vérin à gaz

² Equipé de deux vérins à gaz



Bras représenté : 75-3-650-550 HM ATEX



Pièce de réduction
Réf. 75-100 RM ATEX
Code : 4-10075-6



Pièce de réduction
Réf. 75-80 RM ATEX
Code : 4-8075-6



Console de fixation murale
Réf. 75-250 VB NOIRE
Code : 2-7525-050
(existe en inox)



Cône d'aspiration
aluminium
Diamètre : 200 mm
Réf. 75-200 HR ATEX
Code : 1-7524-6



Bec d'aspiration
polypropylène noir
Longueur : 250 mm
Réf. 75-250 A ATEX
Code : 1-7525-6



Hotte circulaire
polypropylène noir
Diamètre : 350 mm
Réf. 75-350 PP ATEX
Code : 1-7535-6



Ecran d'aspiration
L x l (mm) : 330 x 240
Réf. 75-330-240 PP ATEX
Code : 1-753324-6

Bras articulés d'aspiration Ø 75 mm

Version **ATEX**, montage **sous plafond**

Références :

75-3-350-350 HMS ATEX
75-3-350-900 HMS ATEX
75-3-550-450 HMS ATEX
75-3-650-550 HMS ATEX
75-3-900-650 HMS ATEX
75-3-900-900 HMS ATEX

Rayons d'action :

jusqu'à 795 mm
jusqu'à 1 200 mm
jusqu'à 1 060 mm
jusqu'à 1 230 mm
jusqu'à 1 550 mm
jusqu'à 1 990 mm

Codes :

75-3535-3-6
75-3590-3-6
75-5545-3-6
75-6555-3-6
75-9065-3-22-6 ¹
75-9090-3-22-6 ²

¹ Equipé d'un vérin à gaz

² Equipé de deux vérins à gaz



Bras représenté : 75-3-650-550 HMS ATEX



Colonne de plafond lg = 250 mm
Réf. 75-250 SKN

Code : 2-250-050-20 (Refoulement vertical)

Colonne de plafond lg = 500 mm
Réf. 75-500 SKN

Code : 2-500-050-80 (Refoulement côté)

Réf. 75-500 SKPN

Code : 2-500-050-20 (Refoulement vertical)

Colonne de plafond lg = 750 mm
Réf. 75-750 SKN

Code : 2-750-050-80 (Refoulement côté)

Réf. 75-750 SKPN

Code : 2-750-050-20 (Refoulement vertical)

Colonne de plafond lg = 1 000 mm
Réf. 75-1000 SKN

Code : 2-1000-050-80 (Refoulement côté)

Réf. 75-1000 SKPN

Code : 2-1000-050-20 (Refoulement vertical)



Cône d'aspiration
aluminium

Diamètre : 200 mm

Réf. 75-200 HR ATEX

Code : 1-7524-6



Bec d'aspiration
polypropylène noir

Longueur : 250 mm

Réf. 75-250 A ATEX

Code : 1-7525-6



Hotte circulaire
polypropylène noir

Diamètre : 350 mm

Réf. 75-350 PP ATEX

Code : 1-7535-6



Ecran d'aspiration

L x l (mm) : 330 x 240

Réf. 75-330-240 PP ATEX

Code : 1-753324-6

Bras articulés d'aspiration Ø 50 mm

Version **antistatique**, montage **sur table**

Références :

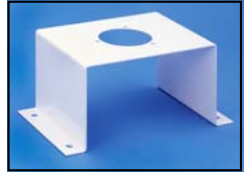
50-3-375-275 BM ESD
50-3-475-375 BM ESD
50-3-575-475 BM ESD

Rayons d'action :

jusqu'à 765 mm
jusqu'à 945 mm
jusqu'à 1 125 mm

Codes :

50-3727-1-6
50-4737-1-6
50-5747-1-6



Etrier de fixation
Réf. 30-50-5-6
Code : 30-50-5-6



Console de table
Réf. 50-100 BBN
Code : 2-5010-050



Pièce de réduction
Réf. 50-80 RM ESD
Code : 4-8050-6
Réf. 50-63 RM ESD
Code : 4-6350-6



Buse plate aluminium
Largeur : 200 mm
Réf. 50-200 H ESD
Code : 1-5020-6



Buse plate aluminium
Largeur : 100 mm
Réf. 50-100 H ESD
Code : 1-5010-6



Bras représenté : 50-3-375-275 BM ESD



Bec d'aspiration aluminium
Longueur : 310 mm
Réf. 50-310 A ESD
Code : 1-5031-6



Bec d'aspiration aluminium
Longueur : 210 mm
Réf. 50-210 A ESD
Code : 1-5021-6



Ecran d'aspiration polypropylène
L x l (mm) : 330 x 240
Réf. 50-330-240 PP ESD
Code : 1-503324-6



Hotte circulaire polypropylène
Diamètre : 350 mm
Réf. 50-350 PP ESD
Code : 1-5035-6



Cône d'aspiration aluminium
Diamètre : 200 mm
Réf. 50-200 HR ESD
Code : 1-5024-6

Bras articulés d'aspiration Ø 50 mm

Version **antistatique**, montage **mural**

Références :

50-3-375-275 HM ESD
50-3-475-375 HM ESD
50-3-575-475 HM ESD
50-3-875-475 HM ESD

Rayons d'action :

jusqu'à 750 mm
jusqu'à 910 mm
jusqu'à 1 080 mm
jusqu'à 1 380 mm

Codes :

50-3727-2-6
50-4737-2-6
50-5747-2-6
50-8747-2-6



Pièce de réduction
Réf. 50-80 RM ESD
Code : 4-8050-6
Réf. 50-63 RM ESD
Code : 4-6350-6



Console de
fixation murale
Réf. 50-200 VBN
Code : 2-5020-050



Buse plate aluminium
Largeur : 200 mm
Réf. 50-200 H ESD
Code : 1-5020-6



Buse plate aluminium
Largeur : 100 mm
Réf. 50-100 H ESD
Code : 1-5010-6



Bec d'aspiration
aluminium
Longueur : 310 mm
Réf. 50-310 A ESD
Code : 1-5031-6



Bec d'aspiration
aluminium
Longueur : 210 mm
Réf. 50-210 A ESD
Code : 1-5021-6



Ecran d'aspiration
polypropylène
L x l (mm) : 330 x 240
Réf. 50-330-240 PP ESD
Code : 1-503324-6



Hotte circulaire
polypropylène
Diamètre : 350 mm
Réf. 50-350 PP ESD
Code : 1-5035-6



Cône d'aspiration
aluminium
Diamètre : 200 mm
Réf. 50-200 HR ESD
Code : 1-5024-6

Bras articulés d'aspiration Ø 50 mm

Version **antistatique**, montage **sous plafond**

Références :

50-3-375-275 HMS ESD
50-3-475-375 HMS ESD
50-3-575-475 HMS ESD
50-3-875-475 HMS ESD

Rayons d'action :

jusqu'à 750 mm
jusqu'à 910 mm
jusqu'à 1 080 mm
jusqu'à 1 380 mm

Codes :

50-3727-3-6
50-4737-3-6
50-5747-3-6
50-8747-3-6



Bras représenté : 50-3-475-375 HMS ESD



Colonne de plafond lg = 250 mm
Réf. 50-250 SKN
Code : 2-250-050-80 (Refoulement côté)
Réf. 50-250 SKN
Code : 2-250-050-20 (Refoulement vertical)
Colonne de plafond lg = 500 mm
Réf. 50-500 SKN
Code : 2-500-050-80 (Refoulement côté)
Réf. 50-500 SKPN
Code : 2-500-050-20 (Refoulement vertical)
Colonne de plafond lg = 750 mm
Réf. 50-750 SKN
Code : 2-750-050-80 (Refoulement côté)
Réf. 50-750 SKPN
Code : 2-750-050-20 (Refoulement vertical)
Colonne de plafond lg = 1 000 mm
Réf. 50-1000 SKN
Code : 2-1000-050-80 (Refoulement côté)
Réf. 50-1000 SKPN
Code : 2-1000-050-20 (Refoulement vertical)



Buse plate aluminium
Largeur : 200 mm
Réf. 50-200 H ESD
Code : 1-5020-6



Buse plate aluminium
Largeur : 100 mm
Réf. 50-100 H ESD
Code : 1-5010-6



Bec d'aspiration
aluminium
Longueur : 310 mm
Réf. 50-310 A ESD
Code : 1-5031-6



Bec d'aspiration
aluminium
Longueur : 210 mm
Réf. 50-210 A ESD
Code : 1-5021-6



Ecran d'aspiration
polypropylène
L x l (mm) : 330 x 240
Réf. 50-330-240 PP ESD
Code : 1-503324-6



Hotte circulaire
polypropylène
Diamètre : 350 mm
Réf. 50-350 PP ESD
Code : 1-5035-6



Cône d'aspiration
aluminium
Diamètre : 200 mm
Réf. 50-200 HR ESD
Code : 1-5024-6