

# Bras articulés d'aspiration Ø 100 mm

Version **anti corrosion**, montage **sur table**

## Références :

100-3-450-400 BM PP  
100-3-550-450 BM PP  
100-3-650-550 BM PP  
100-3-900-650 BM PP  
100-3-1050-850 BM PP

## rayons d'action :

jusqu'à 1 040 mm  
jusqu'à 1 185 mm  
jusqu'à 1 370 mm  
jusqu'à 1 710 mm  
jusqu'à 2 130 mm

## Codes :

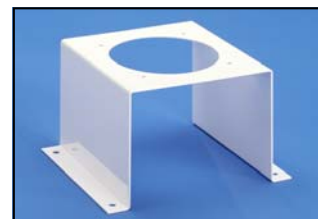
100-4540-1-7-5  
100-5545-1-7-5  
100-6555-1-7-5  
100-9065-1-7-5 <sup>1</sup>  
100-10585-1-7-5 <sup>2</sup>

<sup>1</sup> Equipé d'un vérin à gaz

<sup>2</sup> Equipé de deux vérins à gaz



Bras représenté : 100-3-1050-850 HM INV PP  
Montage mural inversé



Etrier de fixation  
Réf. 30-100-5  
Code : 30-100-5



Console de fixation  
murale  
Réf. 100-350 VB  
Code : 2-10035



Pièce de réduction  
Réf. 125-100 RM  
Code : 4-100125



Ecran d'aspiration  
L x l (mm) : 420 x 280  
Réf. 100-420-280 PP  
Code : 1-1004228-7-5



Cône d'aspiration  
polypropylène  
Diamètre : 200 mm  
Réf. 100-200 HR PP  
Code : 1-10024-7-5



Hotte circulaire  
polypropylène  
Diamètre : 350 mm  
Réf. 100-350 PP  
Code : 1-10035-7-5



Hotte circulaire  
translucide  
polypropylène  
Diamètre : 500 mm  
Réf. 100-500 PP  
Code : 1-10050-7-5

# Bras articulés d'aspiration Ø 100 mm

Version **anti corrosion**, montage **mural**

## Références :

100-3-450-400 HM PP  
100-3-550-450 HM PP  
100-3-650-550 HM PP  
100-3-900-650 HM PP  
100-3-1050-850 HM PP  
100-3-1350-1050 HM PP

## rayons d'action :

jusqu'à 1 040 mm  
jusqu'à 1 185 mm  
jusqu'à 1 370 mm  
jusqu'à 1 710 mm  
jusqu'à 2 130 mm  
jusqu'à 2 630 mm

## Codes :

100-4540-2-7-5  
100-5545-2-7-5  
100-6555-2-7-5  
100-9065-2-7-5 <sup>1</sup>  
100-10585-2-7-5 <sup>2</sup>  
100-135105-2-7-5 <sup>2</sup>

<sup>1</sup> Equipé d'un vérin à gaz

<sup>2</sup> Equipé de deux vérins à gaz



Bras représenté : 100-3-1350-1050 HM PP



Console murale  
Réf. 100-350 VB INOX  
Code informatique : 2-10035-22



Console de fixation murale  
Réf. 100-350 VB  
Code : 2-10035



Pièce de réduction  
Réf. 125-100 RM  
Code : 4-100125



Ecran d'aspiration  
L x l (mm) : 420 x 280  
Réf. 100-420-280 PP  
Code : 1-1004228-7-5



Cône d'aspiration  
polypropylène  
Diamètre : 200 mm  
Réf. 100-200 HR PP  
Code : 1-10024-7-5



Hotte circulaire  
polypropylène  
Diamètre : 350 mm  
Réf. 100-350 PP  
Code : 1-10035-7-5



Hotte circulaire  
translucide  
polypropylène  
Diamètre : 500 mm  
Réf. 100-500 PP  
Code : 1-10050-7-5

# Bras articulés d'aspiration Ø 100 mm

Version **anti corrosion**, montage **sous plafond**

## Références :

100-3-550-450 HMS PP  
100-3-650-550 HMS PP  
100-3-900-650 HMS PP  
100-3-1050-850 HMS PP  
100-3-1350-1050 HMS PP

## rayons d'action :

jusqu'à 1 185 mm  
jusqu'à 1 370 mm  
jusqu'à 1 710 mm  
jusqu'à 2 130 mm  
jusqu'à 2 630 mm

## Codes :

100-5545-3-7-5  
100-6555-3-7-5  
100-9065-3-7-5 <sup>1</sup>  
100-10585-3-7-5 <sup>2</sup>  
100-135105-3-7-5 <sup>2</sup>

<sup>1</sup> Equipé d'un vérin à gaz

<sup>2</sup> Equipé de deux vérins à gaz



Bras représenté : 100-3-550-450 HMS PP



Colonne de plafond lg = 500 mm

Réf. 100-500 SK Code : 2-100-500

Colonne de plafond lg = 750 mm

Réf. 100-750 SK Code : 2-100-750

Colonne de plafond lg = 1 000 mm

Réf. 100-1000 SK Code : 2-100-1000  
(existe en inox)



Ecran d'aspiration

L x l (mm) : 420 x 280

Réf. 100-420-280 PP

Code : 1-1004228-7-5



Cône d'aspiration  
polypropylène

Diamètre : 200 mm

Réf. 100-200 HR PP

Code : 1-10024-7-5



Hotte circulaire  
polypropylène

Diamètre : 350 mm

Réf. 100-350 PP

Code : 1-10035-7-5



Hotte circulaire  
translucide  
polypropylène

Diamètre : 500 mm

Réf. 100-500 PP

Code : 1-10050-7-5

# Bras articulés d'aspiration Ø 75 mm

Version **anti corrosion**, montage **sur table**

Références :

75-3-350-350 BM PP  
75-3-550-450 BM PP  
75-3-650-550 BM PP  
75-3-900-650 BM PP

rayons d'action :

jusqu'à 830 mm  
jusqu'à 1 105 mm  
jusqu'à 1 290 mm  
jusqu'à 1 620 mm

Codes :

75-3535-1-7-5  
75-5545-1-7-5  
75-6555-1-7-5  
75-9065-1-7-5



Bras représenté : 75-3-550-450 BM PP



Console de table  
Réf. 75-100 BB  
Code : 2-7510



Etrier de fixation  
Réf. 30-75-5-5  
Code : 30-75-5-5



Bec d'aspiration  
Polypropylène  
Longueur : 250 mm  
Réf. 75-250 A PP  
Code : 1-7525-7-5



Ecran d'aspiration  
L x l (mm) : 330 x 240  
Réf. 75-330-240 PP  
Code : 1-753324-7-5



Cône d'aspiration  
polypropylène  
Diamètre : 200 mm  
Réf. 75-200 HR PP  
Code : 1-7524-7-5



Hotte circulaire  
polypropylène  
Diamètre : 350 mm  
Réf. 75-350 PP  
Code : 1-7535-7-5



Hotte rectangulaire  
polypropylène  
L x l (mm) : 420 x 320  
Réf. 75-420-320 PP  
Code : 1-754232-7-5

# Bras articulés d'aspiration Ø 75 mm

Version **anti corrosion**, montage **mural**

Références :

75-3-350-350 HM PP  
75-3-350-900 HM PP  
75-3-550-450 HM PP  
75-3-650-550 HM PP  
75-3-900-650 HM PP X1  
75-3-900-900 HM PP X2

rayons d'action :

jusqu'à 795 mm  
jusqu'à 1 200 mm  
jusqu'à 1 060 mm  
jusqu'à 1 230 mm  
jusqu'à 1 550 mm  
jusqu'à 1 990 mm

Codes :

75-3535-2-7-5  
75-3590-2-7-5  
75-5545-2-7-5  
75-6555-2-7-5  
75-9065-2-22-7-5 <sup>1</sup>  
75-9090-2-22-7-5 <sup>2</sup>

<sup>1</sup> Equipé d'un vérin à gaz

<sup>2</sup> Equipé de deux vérins à gaz



Bras représenté : 75-3-550-450 HM PP



Pièce de réduction  
Réf. 75-100 RM  
Code : 4-10075



Console de fixation murale  
Réf. 75-250 VB  
Code : 2-10035



Bec d'aspiration  
Polypropylène  
Longueur : 250 mm  
Réf. 75-250 A PP  
Code : 1-7525-7-5



Ecran d'aspiration  
L x l (mm) : 330 x 240  
Réf. 75-330-240 PP  
Code : 1-753324-7-5



Cône d'aspiration  
polypropylène  
Diamètre : 200 mm  
Réf. 75-200 HR PP  
Code : 1-7524-7-5



Hotte circulaire  
polypropylène  
Diamètre : 350 mm  
Réf. 75-350 PP  
Code : 1-7535-7-5



Hotte rectangulaire  
polypropylène  
L x l (mm) : 420 x 320  
Réf. 75-420-320 PP  
Code : 1-754232-7-5

# Bras articulés d'aspiration Ø 75 mm

Version **anti corrosion**, montage **sous plafond**

Références :

75-3-350-350 HMS PP  
75-3-350-900 HMS PP  
75-3-550-450 HMS PP  
75-3-650-550 HMS PP  
75-3-900-650 HMS PP X1  
75-3-900-900 HMS PP X2

rayons d'action :

jusqu'à 795 mm  
jusqu'à 1 200 mm  
jusqu'à 1 060 mm  
jusqu'à 1 230 mm  
jusqu'à 1 550 mm  
jusqu'à 1 990 mm

Codes :

75-3535-3-7-5  
75-3590-3-7-5  
75-5545-3-7-5  
75-6555-3-7-5  
75-9065-3-22-7-5 <sup>1</sup>  
75-9090-3-22-7-5 <sup>2</sup>

<sup>1</sup> Equipé d'un vérin à gaz

<sup>2</sup> Equipé de deux vérins à gaz



Bras représenté : 75-3-550-450 HMS PP



Colonne de plafond lg = 250 mm  
Réf. 75-250 SK

Code : 2-250-20 (Refoulement vertical)

Colonne de plafond lg = 500 mm  
Réf. 75-500 SK

Code : 2-500-80 (Refoulement côté)

Réf. 75-500 SKP

Code : 2-500-20 (Refoulement vertical)

Colonne de plafond lg = 750 mm  
Réf. 75-750 SK

Code : 2-750-80 (Refoulement côté)

Réf. 75-750 SKP

Code : 2-750-20 (Refoulement vertical)

Colonne de plafond lg = 1 000 mm  
Réf. 75-1000 SK

Code : 2-1000-80 (Refoulement côté)

Réf. 75-1000 SKP

Code : 2-1000-20 (Refoulement vertical)  
(existe en inox)



Bec d'aspiration  
Polypropylène  
Longueur : 250 mm  
Réf. 75-250 A PP  
Code : 1-7525-7-5



Ecran d'aspiration  
L x l (mm) : 330 x 240  
Réf. 75-330-240 PP  
Code : 1-753324-7-5



Cône d'aspiration  
polypropylène  
Diamètre : 200 mm  
Réf. 75-200 HR PP  
Code : 1-7524-7-5



Hotte circulaire  
polypropylène  
Diamètre : 350 mm  
Réf. 75-350 PP  
Code : 1-7535-7-5



Hotte rectangulaire  
polypropylène  
L x l (mm) : 420 x 320  
Réf. 75-420-320 PP  
Code : 1-754232-7-5

# Bras articulés d'aspiration Ø 63 mm

Exécution **anti corrosion**, montage **sur table**

Références disponibles :

63-3-350-350 BM PP rayon d'action jusqu'à 800 mm (Code : 63-3535-1-7-5)  
63-3-550-450 BM PP rayon d'action jusqu'à 1 080 mm (Code : 63-5545-1-7-5)



Console de table  
Réf. 63-100 BB  
Code : 2-6310



Pièce de réduction  
Réf. 63-100 RM  
Code : 4-10063  
Réf. 63-80 RM  
Code : 4-8063



Ecran d'aspiration  
polypropylène  
L x l (mm) : 330 x 240  
Réf. 63-330-240 PP  
Code : 1-633324-5



Ecran d'aspiration  
polycarbonate  
L x l (mm) : 330 x 240  
Réf. 63-330-240 PC  
Code : 1-633324-5



Hotte circulaire  
polycarbonate  
Diamètre : 280 mm  
Réf. 63-280 PC  
Code : 1-6328-5



Hotte circulaire  
polypropylène  
Diamètre : 350 mm  
Réf. 63-350 PP  
Code : 1-6335-7-5



Hotte circulaire  
polycarbonate  
Diamètre : 350 mm  
Réf. 63-350 PC  
Code : 1-6335-5



Hotte rectangulaire  
polycarbonate  
L x l (mm) : 245 x 220  
Réf. 63-245-220 PC  
Code : 1-632422-5



Bec d'aspiration  
Polypropylène  
Longueur : 250 mm  
Réf. 63-250 A PP  
Code : 1-6325-7-5

# Bras articulés d'aspiration Ø 63 mm

Version **anti corrosion**, montage **mural**

## Références :

63-3-350-350 HM  
63-3-350-900 HM  
63-3-550-450 HM  
63-3-650-550 HM  
63-3-900-650 HM

## Rayons d'action :

jusqu'à 760 mm  
jusqu'à 1 120 mm  
jusqu'à 1 025 mm  
jusqu'à 1 190 mm  
jusqu'à 1 550 mm

## Codes :

63-3535-3-7-5  
63-3590-3-7-5  
63-5545-3-7-5  
63-6555-3-7-5  
63-9065-3-7-5



Console de fixation murale  
Réf. 63-250 VB  
Code : 2-195



Bras représenté : 63-3-650-550 HM



Pièce de réduction  
Réf. 63-100 RM  
Code : 4-10063  
Réf. 63-80 RM  
Code : 4-8063



Ecran d'aspiration  
polypropylène  
L x l (mm) : 330 x 240  
Réf. 63-330-240 PP  
Code : 1-633324-7-5



Ecran d'aspiration  
polycarbonate  
L x l (mm) : 330 x 240  
Réf. 63-330-240 PC  
Code : 1-633324-5



Hotte circulaire  
polycarbonate  
Diamètre : 280 mm  
Réf. 63-280 PC  
Code : 1-6328-5



Hotte circulaire  
polypropylène  
Diamètre : 350 mm  
Réf. 63-350 PP  
Code : 1-6335-7-5



Hotte circulaire  
polycarbonate  
Diamètre : 350 mm  
Réf. 63-350 PC  
Code : 1-6335-5



Hotte rectangulaire  
polycarbonate  
L x l (mm) : 245 x 220  
Réf. 63-245-220 PC  
Code : 1-632422-5



Bec d'aspiration  
Polypropylène  
Longueur : 250 mm  
Réf. 63-250 A PP  
Code : 1-6325-7-5

# Bras articulés d'aspiration Ø 63 mm

Exécution **anti corrosion**, montage **sous plafond**

Références :

63-3-350-900 HMS  
63-3-550-450 HMS  
63-3-650-550 HMS  
63-3-900-650 HMS

Rayons d'action :

jusqu'à 1 120 mm  
jusqu'à 1 025 mm  
jusqu'à 1 190 mm  
jusqu'à 1 550 mm

Codes :

63-3590-3-7-5  
63-5545-3-7-5  
63-6555-3-7-5  
63-9065-3-7-5



Colonne de plafond lg = 250 mm  
Réf. 63-250 SK

Code : 2-250-20 (Refoulement vertical)

Colonne de plafond lg = 500 mm

Réf. 63-500 SK

Code : 2-500-80 (Refoulement côté)

Réf. 63-500 SKP

Code : 2-500-20 (Refoulement vertical)

Colonne de plafond lg = 750 mm

Réf. 63-750 SK

Code : 2-750-80 (Refoulement côté)

Réf. 63750 SKP

Code : 2-750-20 (Refoulement vertical)

Colonne de plafond lg = 1 000 mm

Réf. 63-1000 SK

Code : 2-1000-80 (Refoulement côté)

Réf. 63-1000 SKP

Code : 2-1000-20 (Refoulement vertical)



Ecran d'aspiration  
polypropylène

L x l (mm) : 330 x 240

Réf. 63-330-240 PP

Code : 1-633324-7-5



Ecran d'aspiration  
polycarbonate

L x l (mm) : 330 x 240

Réf. 63-330-240 PC

Code : 1-633324-5



Hotte circulaire  
polycarbonate

Diamètre : 280 mm

Réf. 63-280 PC

Code : 1-6328-5



Hotte circulaire  
polypropylène

Diamètre : 350 mm

Réf. 63-350 PP

Code : 1-6335-7-5



Hotte circulaire  
polycarbonate

Diamètre : 350 mm

Réf. 63-350 PC

Code : 1-6335-5



Hotte rectangulaire  
polycarbonate

L x l (mm) : 245 x 220

Réf. 63-245-220 PC

Code : 1-632422-5



Bec d'aspiration  
Polypropylène

Longueur : 250 mm

Réf. 63-250 A PP

Code : 1-6325-7-5